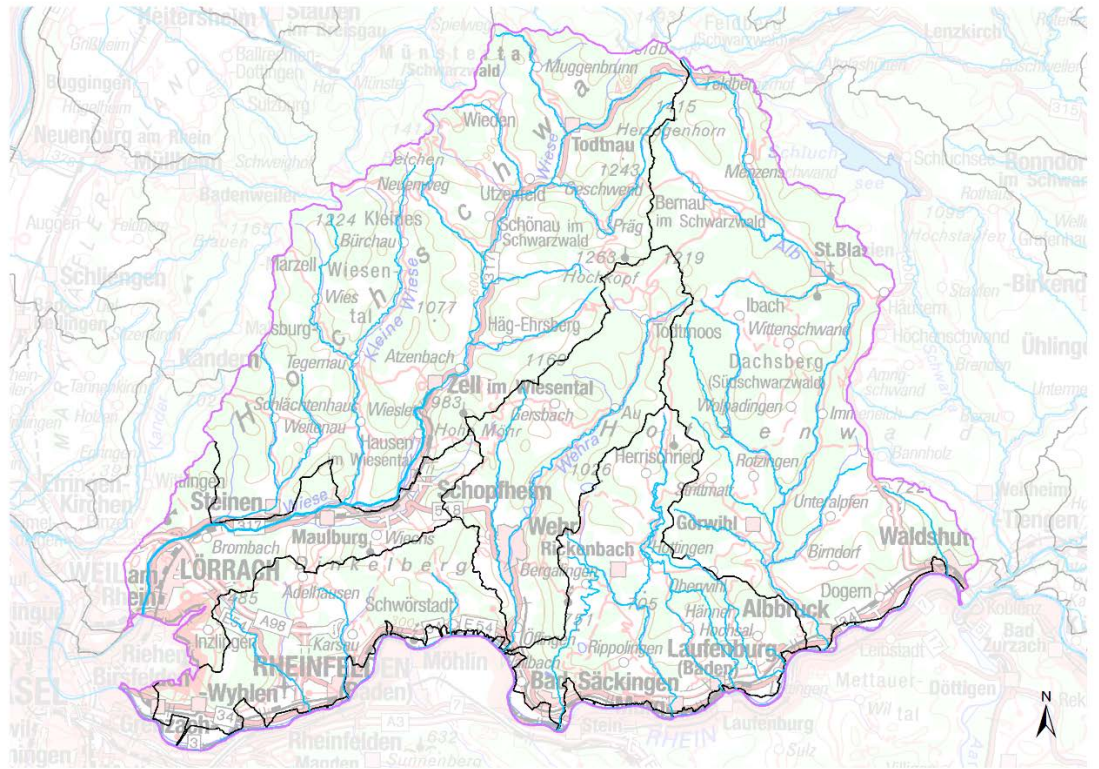




Rhein (Baden-  
Württemberg)



## Umsetzung der EG-Wasserrahmenrichtlinie

### Begleitdokumentation

# Teilbearbeitungsgebiet 21

## Wiese

Hochrhein (BW) unterhalb Aare bis  
einschl. Wiese

## Kartenanhang

– Stand: Dezember 2021 –

**BEARBEITUNG:**

Regierungspräsidium Freiburg (Flussgebietsbehörde)  
Abteilung 5 – Umwelt  
Referat 51 - Recht und Verwaltung  
Bissierstraße 7  
79114 Freiburg i. Brsg.

**REDAKTION:**

Ministerium für Umwelt, Klima und Energiewirtschaft Baden-Württemberg  
Regierungspräsidien Stuttgart, Karlsruhe, Freiburg, Tübingen  
Landesanstalt für Umwelt Baden-Württemberg

# Kartenanhang

- Karte 1 Fluss- und Seewasserkörper im TBG
- Karte 2 Grundwasserkörper im TBG
- Karte 3 Maßnahmenprogramm Hydromorphologie: Programmstrecken Durchgängigkeit und Mindestwasser und Einzelmaßnahmen
- Karte 4 Maßnahmenprogramm Hydromorphologie: Programmstrecken Struktur
- Karte 5 Maßnahmen im Bereich Siedlungsentwässerung
- Karte 6 Gefährdete Grundwasserkörper im TBG

K 1 Fluss- und See-  
wasserkörper

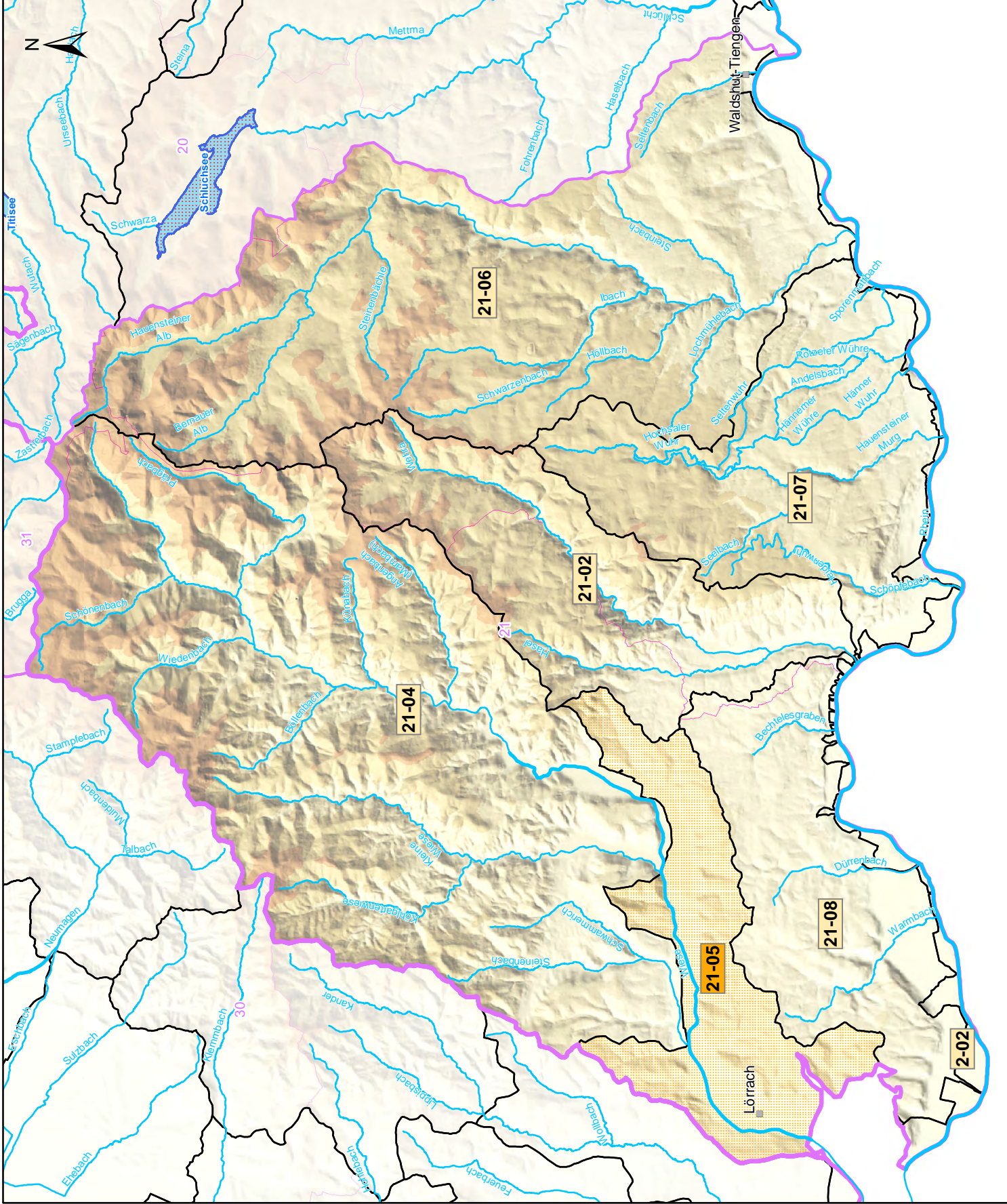
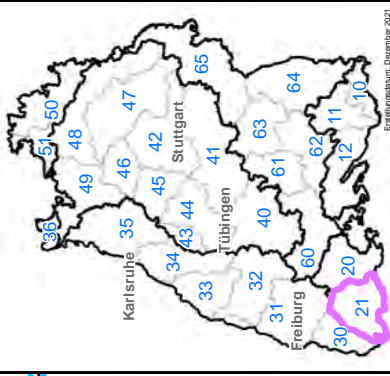
Teilbearbeitungsgebiet:  
**Hochrhein (BW) unterh. Aare  
bis einschl. Wiese (21)**



Kenngrundlage: RIPS, ATKIS © Landesamt für  
Geoinformation und Landentwicklung Baden-Württemberg  
(www.lubw.de) Az.: 2.85.1.8-1/19 und  
LUBW Landesanstalt für Umwelt Baden-Württemberg

**Zeichenerklärung**

- 34-03-OR4** Grenze Flusswasserkörper mit WK-Nummer
- 19-00-S01** Seewasserkörper mit Name und WK-Nummer
- 33-05-OR4** erheblich verändert
- 64-05** künstlich
- Sonstiges
  - Gewässer 1. Ordnung
  - Teilnetz WRRL
  - Grenze Bearbeitungsgebiet mit Nummer
  - Stadt-/Landkreisgrenze



# K 2 Grundwasserkörper

Teilbearbeitungsgebiet:  
**Hochrhein (BW) unterh. Aare  
 bis einschl. Wiese (21)**



Keine Grundlage: RIPS, ATKIS © Landesamt für  
 Geoinformation und Landesentwicklung Baden-Württemberg  
 (www.lubw.de) Nr.: 281/S-1/19 und  
 LUBW Landesamt für Umwelt Baden-Württemberg

## Zeichenerklärung

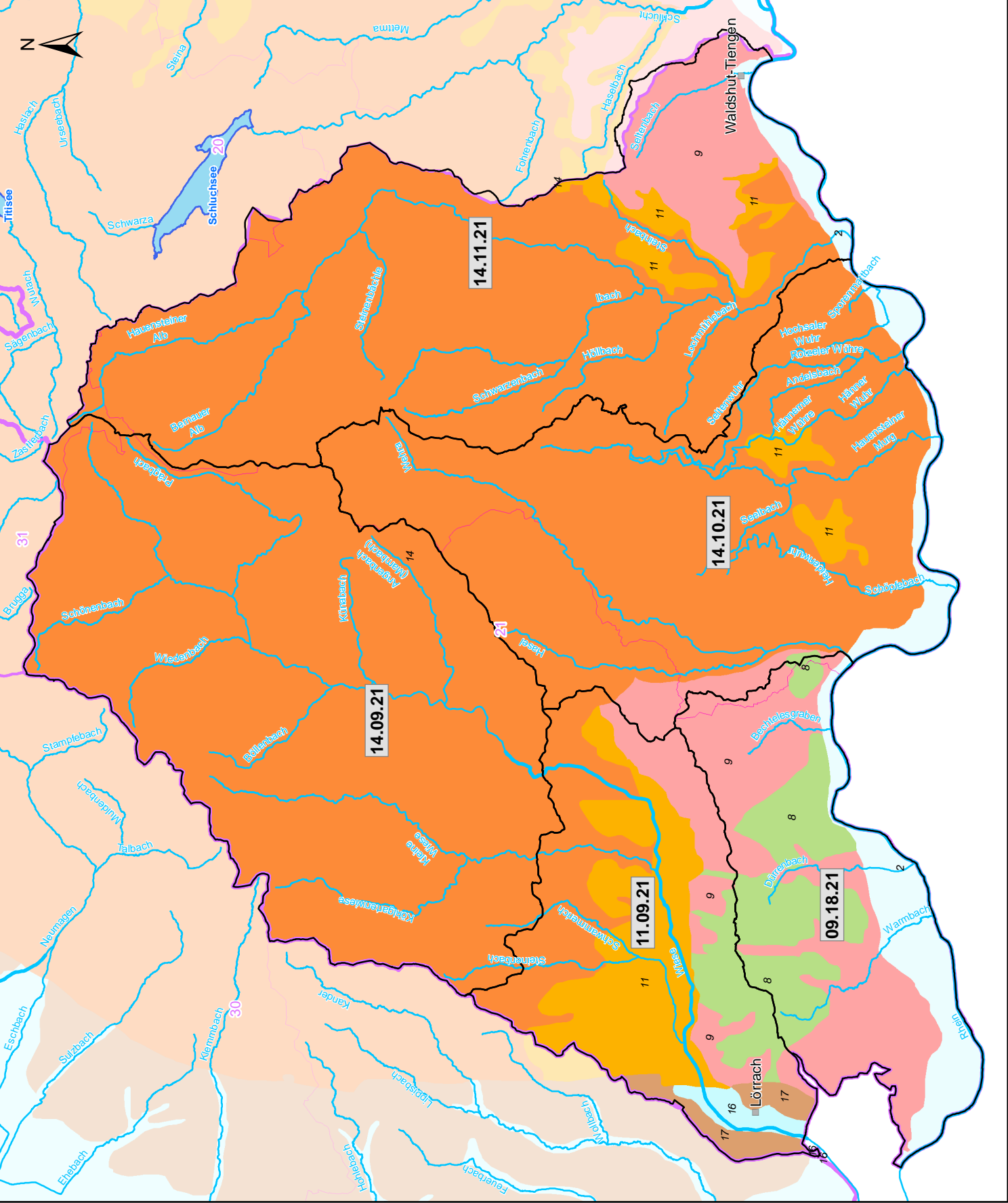
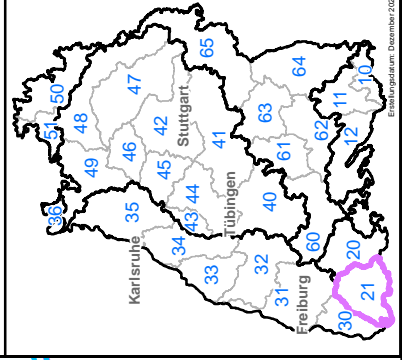
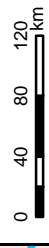
09.18.21 Grundwasserkörper  
 mit Nummer

### hydrogeologisch abgegrenzt

- 1 Lech-Ilter-Schotterplatten
- 2 Fluvio-laziale Schotter
- 3 Süddeutsches Moränenland
- 6 Schwäbische Alb
- 7 Albvorland
- 8 Keuper-Bergland
- 9 Muschelkalk-Platten
- 10 Spessart, Rhönvorland und Buntsandstein des Odenwaldes
- 11 Buntsandstein des Schwarzwaldes
- 13 Kristallin des Schwarzwaldes
- 14 Quartäre und Pliozäne Sedimente der Grabenscholle
- 16 Grabenscholle
- 17 Tektonische Schollen des Grabenrandes
- 18 Kaiserstuhl

### Sonstiges

- Gewässer 1. Ordnung
- Teilnetz WRRL
- Grenze Bearbeitungsgebiet
- Grenze Teilbearbeitungsgebiet mit Nummer
- Stadt-/Landkreisgrenze

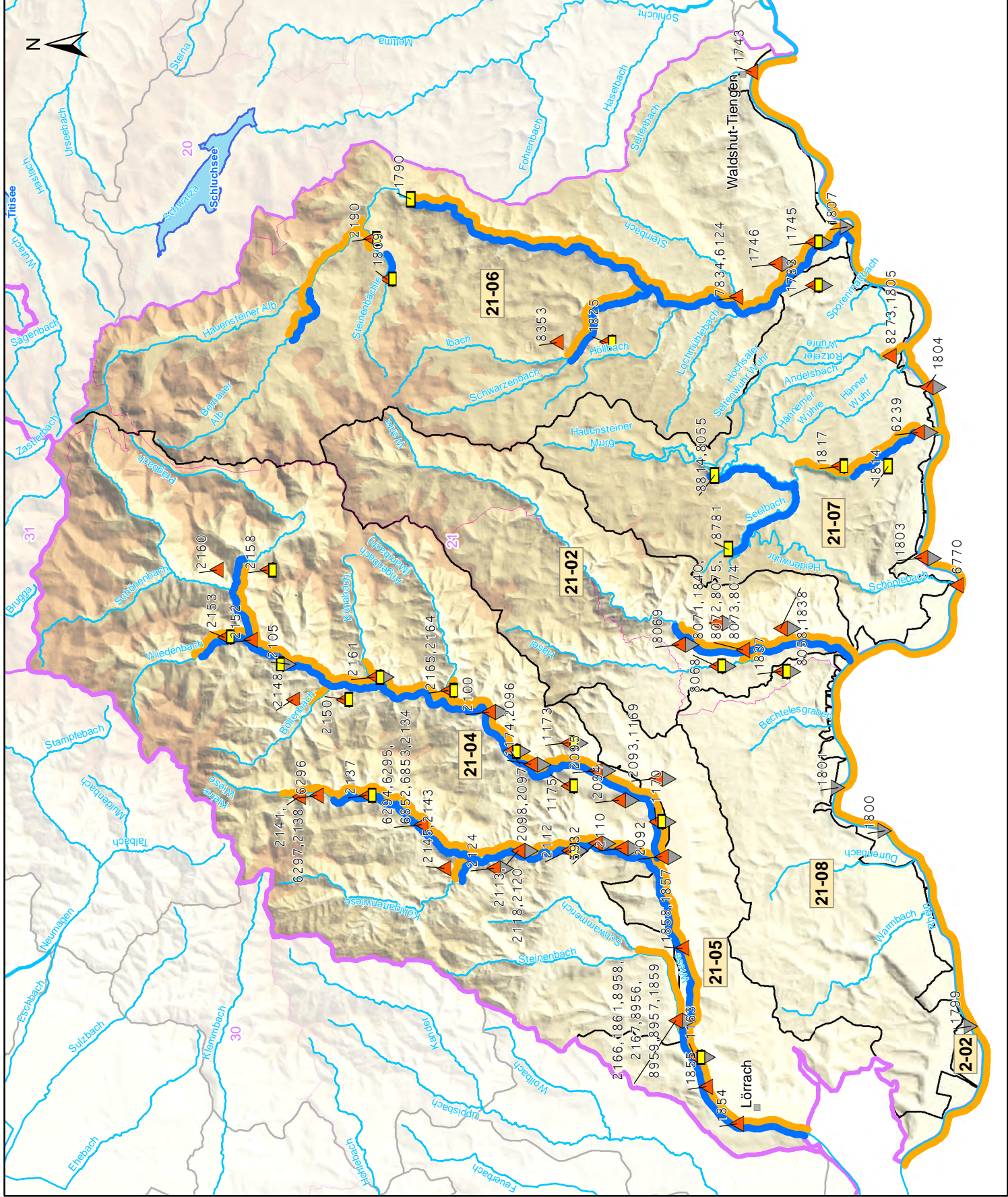
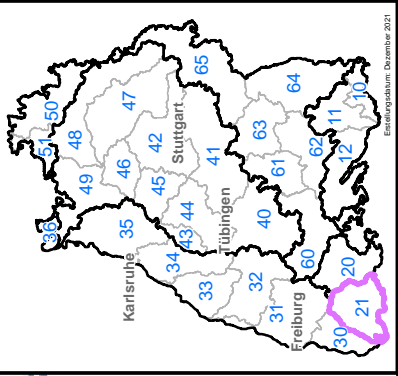


# K 3 Programmstrecken Durchgängigkeit und Mindestwasser

Teilbearbeitungsgebiet:  
**Hochrhein (BW) unterh.-Aare bis einschl. Wiese (21)**




- ### Zeichenerklärung
- Oberflächenwasserkörper**  
 34-03-OR4 Körper mit WK-Nummer
- Programmstrecke**  
 Verbesserung Durchgängigkeit  
 Verbesserung Mindestwasser
- Einzelmaßnahme**  
 Herstellung Durchgängigkeit (Aufstieg)  
 1234 mit MaDok ID  
 Herstellung Durchgängigkeit (Abstieg)  
 1234 mit MaDok ID  
 Mindestwasser  
 1234 mit MaDok ID
- Sonstiges**  
 Gewässer 1. Ordnung  
 Teilnetz WRRL  
 Grenze Bearbeitungsgebiet  
 Grenze Teilbearbeitungsgebiet mit Nummer  
 Stadt-/Landkreisgrenze



**K 4 Programmstrecken Struktur**

**Teilbearbeitungsgebiet: Hochrhein (BW) unterh. Aare bis einschl. Wiese (21)**



Keine Grundkarte: RIPS, ATKIS © Landesamt für Geoinformation und Landentwicklung Baden-Württemberg (www.lgl.bw.de) Az.: 2.85.1.8-1/19 und LUBW Landesanstalt für Umwelt Baden-Württemberg

**Zeichenerklärung**

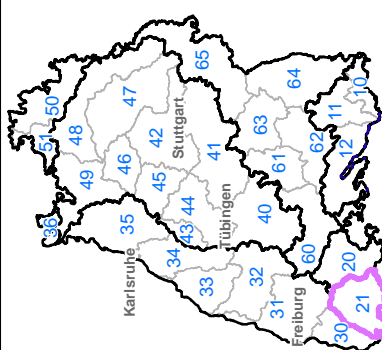
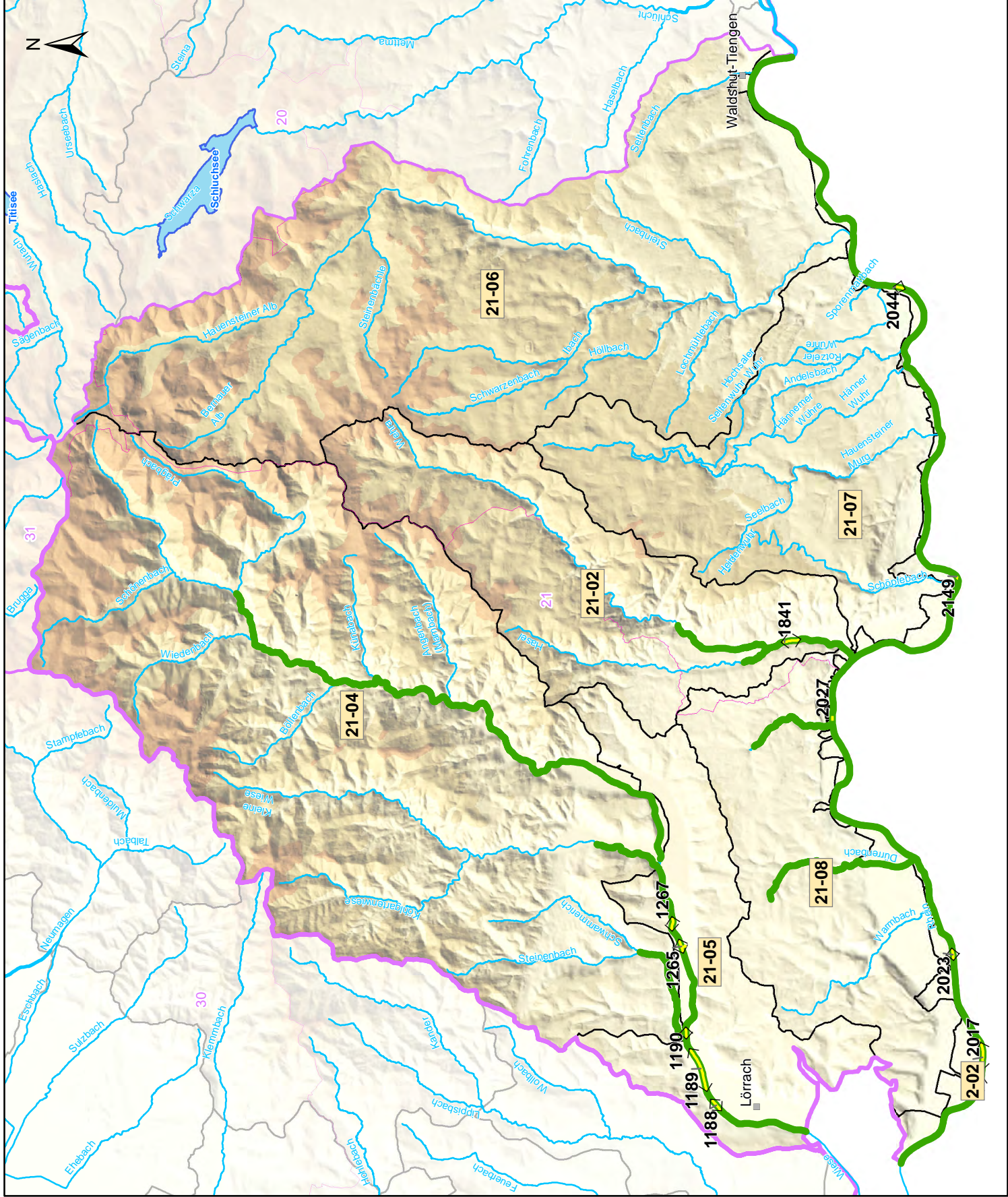
**Oberflächenwasserkörper**  
 34-03-OR4 Körper mit WK-Nummer

**Programmstrecke**  
 Verbesserung Struktur

**Einzelmaßnahme**  
 Verbesserung Gewässerstruktur mit MaDok ID  
 Seeufermorphologie /234 mit MaDok ID

**Sonstiges**  
 Gewässer 1. Ordnung  
 Teilnetz WRRL  
 Grenze Bearbeitungsgebiet  
 Grenze Teilbearbeitungsgebiet mit Nummer  
 Stadt-/Landkreisgrenze

0 2 4 6 km

# K 5 Abwassermaßnahmen (Punktquellen)

Teilbearbeitungsgebiet:  
**Hochrhein (BW) unterh. Aare bis einschl. Wiese (21)**



Keine Grundkarte, RIPS, ATKIS © Landesamt für Geoinformation und Landentwicklung Baden-Württemberg (www.lgl.bw.de) Az.: 2.85.1.8-1/19 und LUBW Landesanstalt für Umwelt Baden-Württemberg

## Zeichenerklärung

### Oberflächenwasserkörper

Grenze Flusswasserkörper mit WK-Nummer  
**34-03-OR4**

### Abwassermaßnahmen

kommunale Kläranlage mit Madok ID

Regenwasseranlage mit Madok ID

P-Kulisse "urbane Flächen"

weitere Maßnahmen Gewässereinzugsgebiet

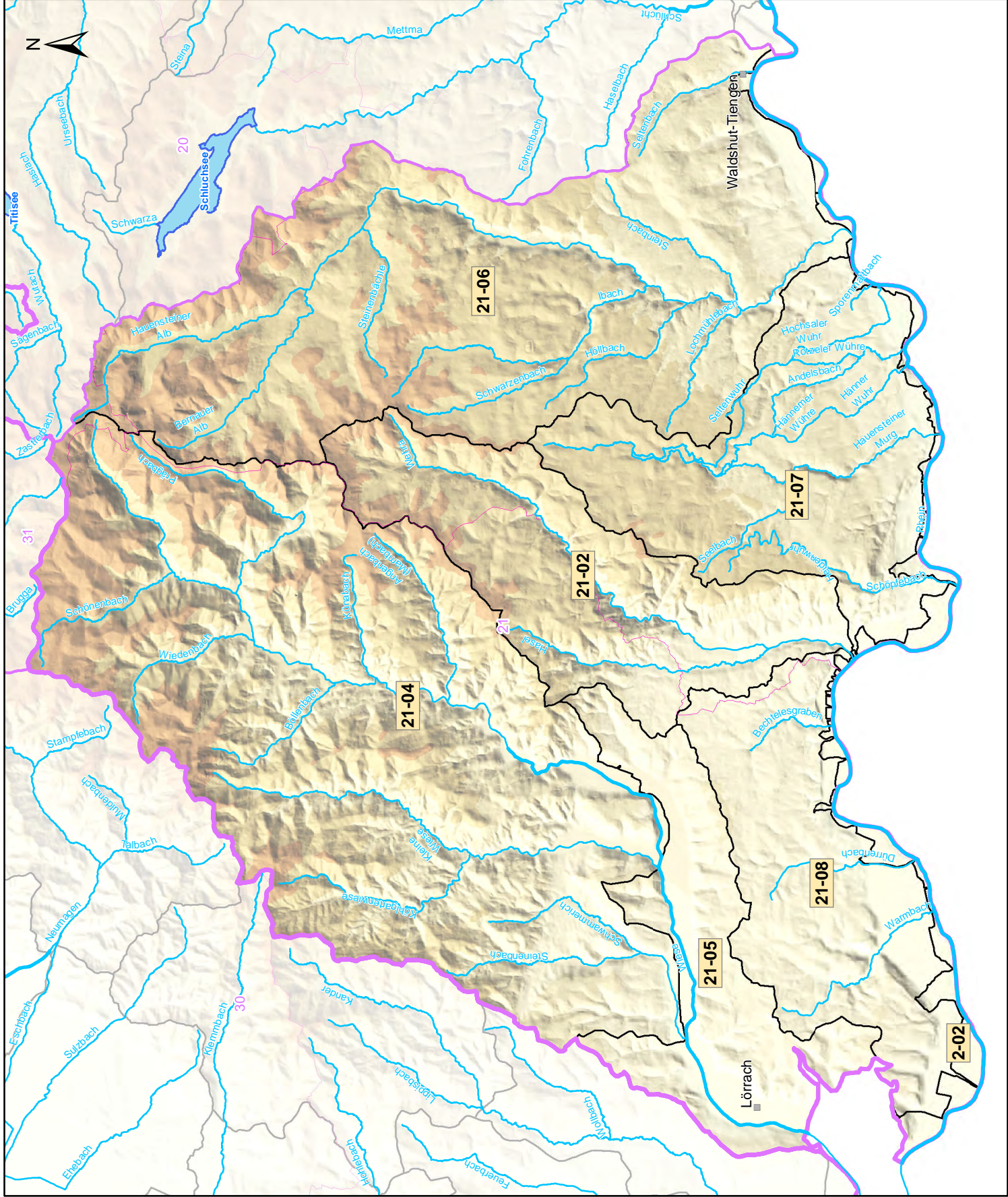
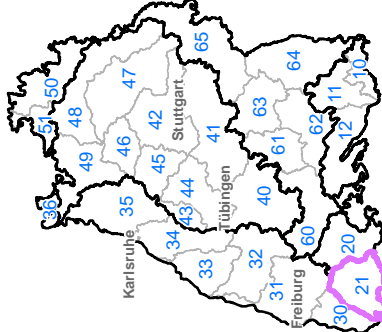
### Sonstiges

Gewässer 1. Ordnung

Teilnetz WRRL

Grenze Bearbeitungsgebiet mit Nummer

Stadt-/Landkreisgrenze





**K 6 gefährdete Grundwasserkörper**

Teilbearbeitungsgebiet:  
**Hochrhein (BW) unterh. Aare bis einschl. Wiese (21)**



Keine Grundlagendaten, RIPS, ATKIS © Landesamt für Geoinformation und Landentwicklung Baden-Württemberg (www.lgl.bw.de) Az.: 2.85.1.8-1/19 und LUBW Landesanstalt für Umwelt Baden-Württemberg

**Zeichenerklärung**



Grundwasserkörper mit Nummer

gesondert abgegrenzt, gefährdet

Grundwasserkörper mit Maßnahmenbedarf Menge

Grundwasserkörper mit Maßnahmenbedarf Chemie

Sonstiges

Gewässer 1. Ordnung

Teilnetz WRRL

Grenze Bearbeitungsgebiet

Grenze Teilbearbeitungsgebiet mit Nummer

Stadt-/Landkreisgrenze

